

## CB-36M

### CNC走刀式車銑複合機

解決複雜的工件加工問題

- + 背面銑削裝置
- + 移動式主軸、無導套設計





# 複雜工件加工 一次完成

明顯減少加工時間並提高質量。

- + Ø32/36 mm 棒材加工能力
- + 筒夾裝置
- + 移動式主軸頭
- + 正/副主軸設計
- + PC-based 控制器
- + 軸向皆配置線性滑軌
- + X、Y、Z軸快移速度達30m/min
- + 成品自動取料裝置及輸送帶



## 多功能 CNC 車床

CB將滿足您的期盼。無論是車削、銑削、鑽孔、攻絲、切斷、零件前/後端加工等，CB都能一站式完成，這意味您將可輕鬆達到更高效率，以及創造更大的利潤空間。

## 加工應用例

- + 汽機車及腳踏車零件
- + 電子及電器零件
- + 儀器零件
- + 空油壓零件
- + 衛浴零件
- + 五金零件
- + 其他精密零件



快削鋼



快削鋼



鋁



銅

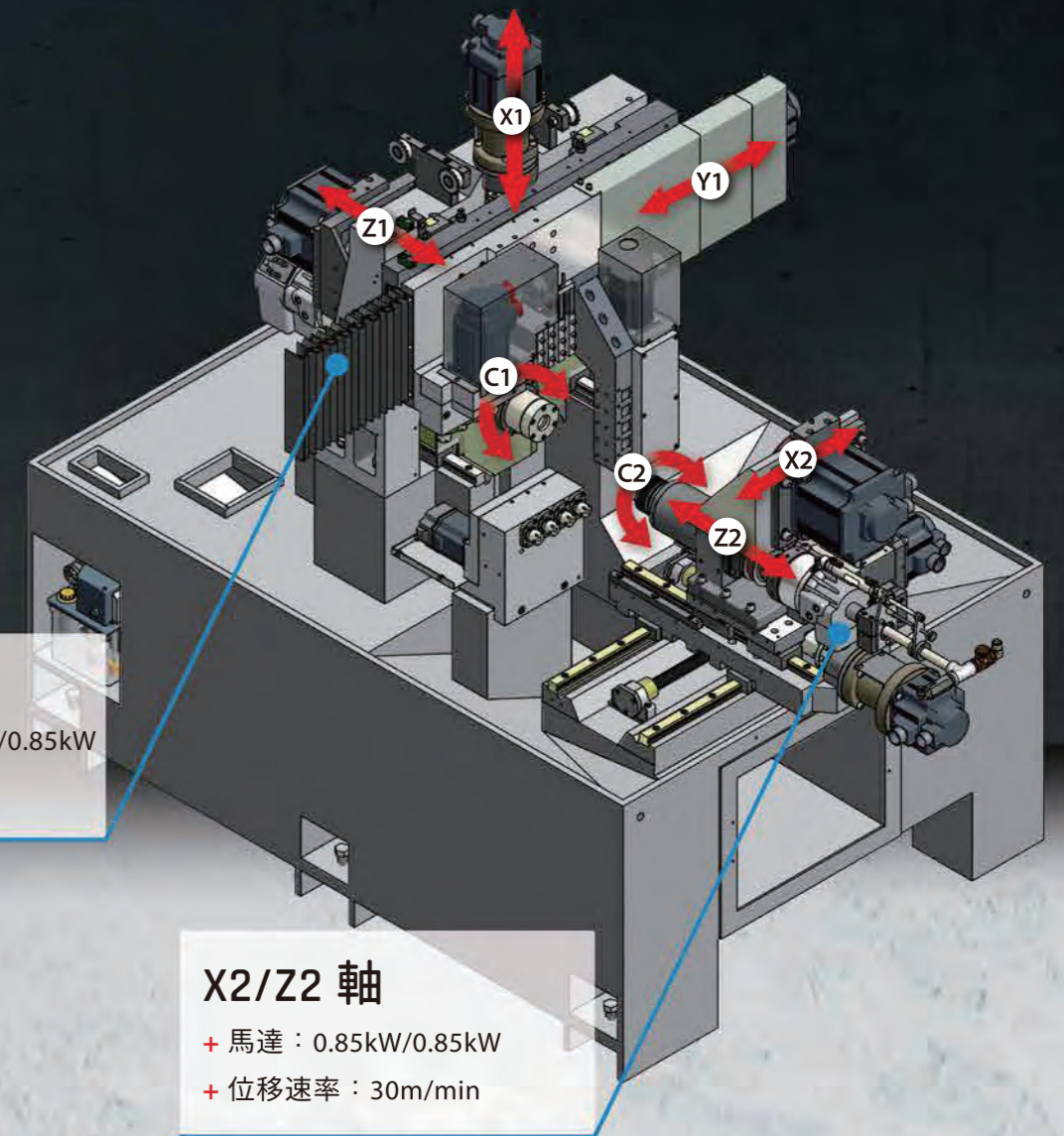


銅

## 高剛性結構

# 一體成型平床式鑄件設計

高剛性床鞍減少加工過程中的振動並提高切削穩定性



**X1/Y1/Z1 軸**  
 + 馬達：1.3kW/0.85kW/0.85kW  
 + 位移速率：30m/min

**X2/Z2 軸**  
 + 馬達：0.85kW/0.85kW  
 + 位移速率：30m/min

## 滾柱型線性滑軌

每個軸向皆透過兩支精密滾柱型線性滑軌移動，配合線軌間的大跨距設計，以提供出色的穩定性和定位精度。



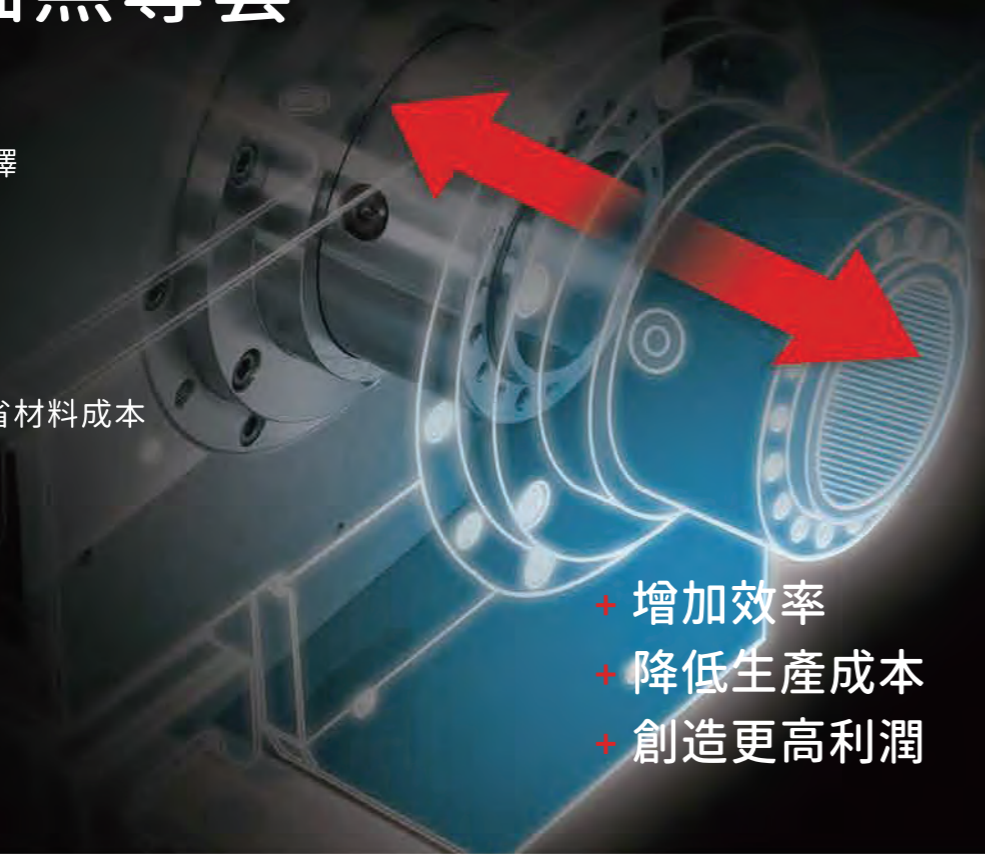


# 移動式主軸無導套

當不使用導套進行加工時，  
製造相對較短零件的理想選擇

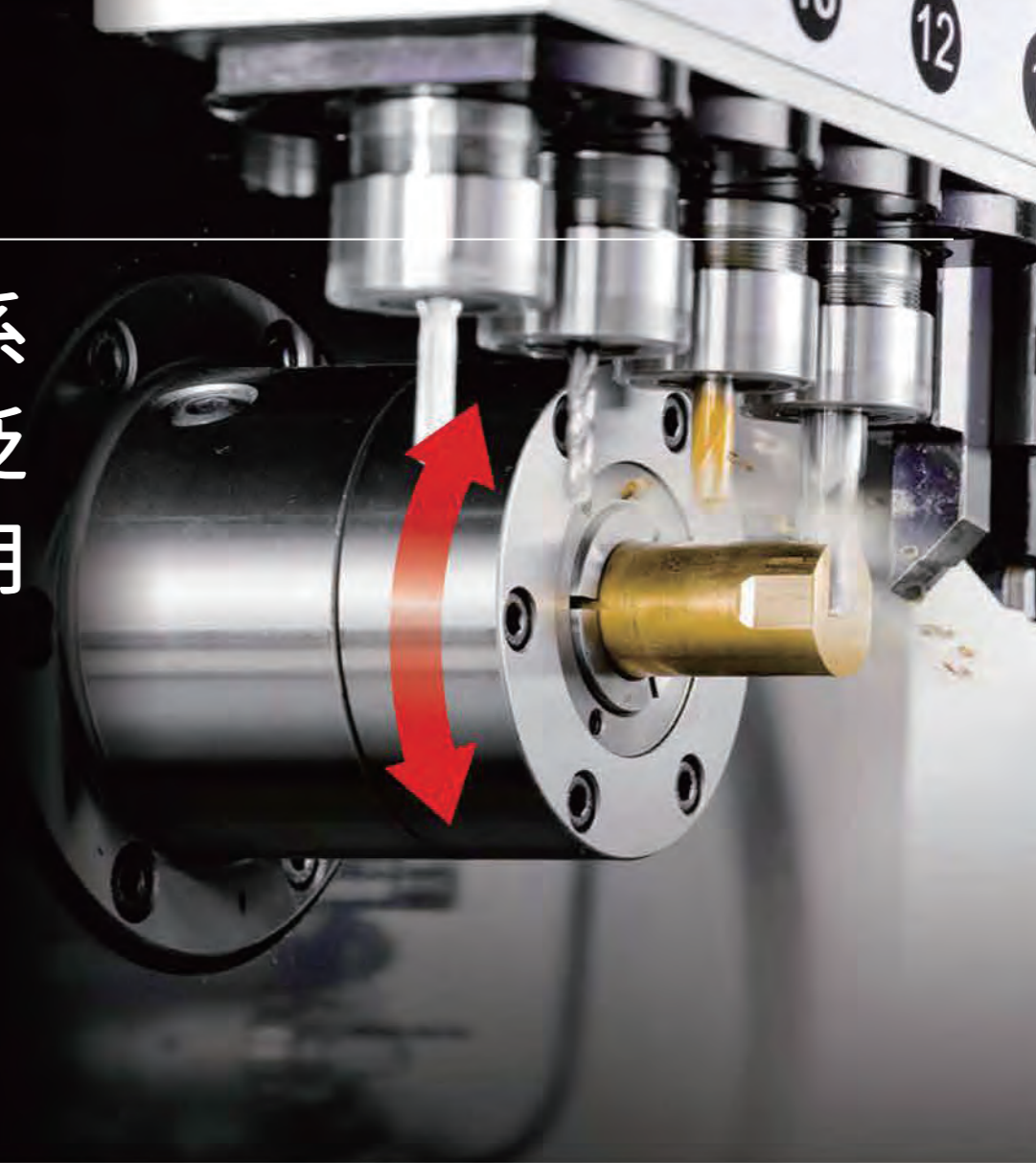
降低生產成本操作更便利

- + 工件裝卸更快速
- + 殘料短
- + 可使用黑皮料加工，以節省材料成本



- + 增加效率
- + 降低生產成本
- + 創造更高利潤

# 多種工具系統具有廣泛的切割應用



## 優越主軸

### 主軸

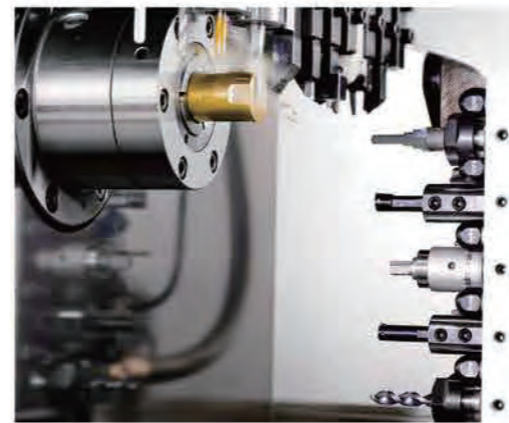
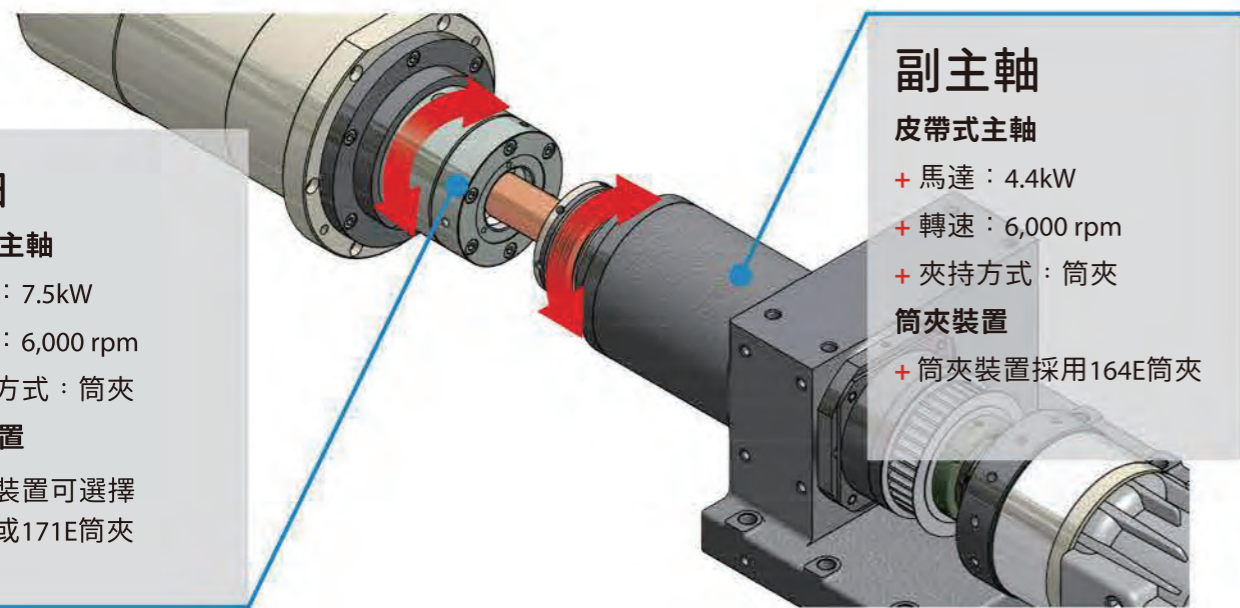
#### 皮帶式主軸

- + 馬達：7.5kW
- + 轉速：6,000 rpm
- + 夾持方式：筒夾筒夾裝置
- + 筒夾裝置可選擇164E或171E筒夾

### 副主軸

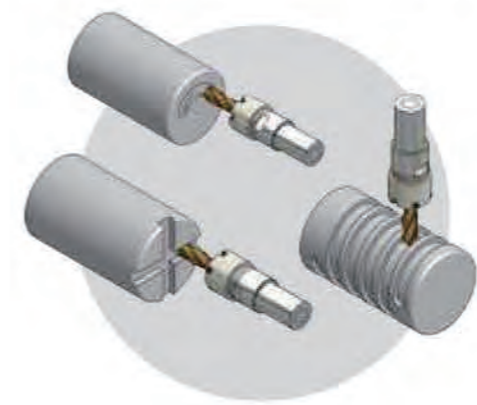
#### 皮帶式主軸

- + 馬達：4.4kW
- + 轉速：6,000 rpm
- + 夾持方式：筒夾筒夾裝置
- + 筒夾裝置採用164E筒夾



## 主刀具裝置

- + 正面多工種工具適用於複雜零件
- + 4+3 動力刀具由伺服馬達驅動
- + 可安裝 6 支外徑刀具和 5 個內徑刀具



## C軸輪廓加工

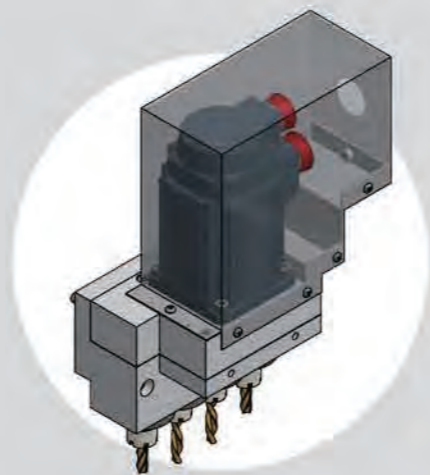
- + 0.001 mm超高分割精度，確保高精度輪廓加工及精準定位。



# 實現各種 靈活的應用

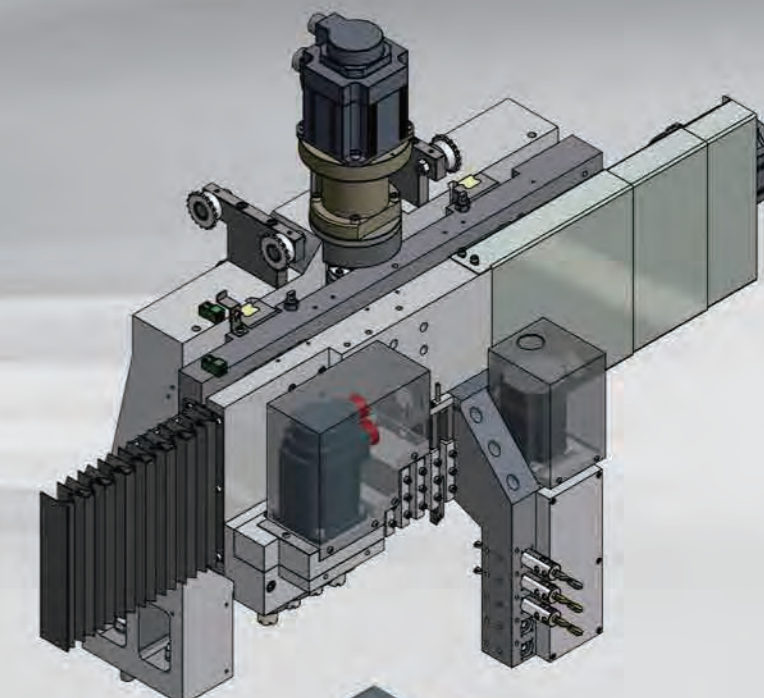
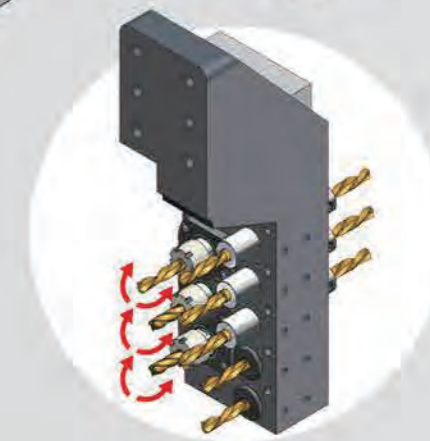
## 側銑裝置

- + 安裝在主軸頭之上方
- + 4支動力刀具, 採用1.5kW伺服馬達驅動
- + 最高刀具轉速: 6,000rpm



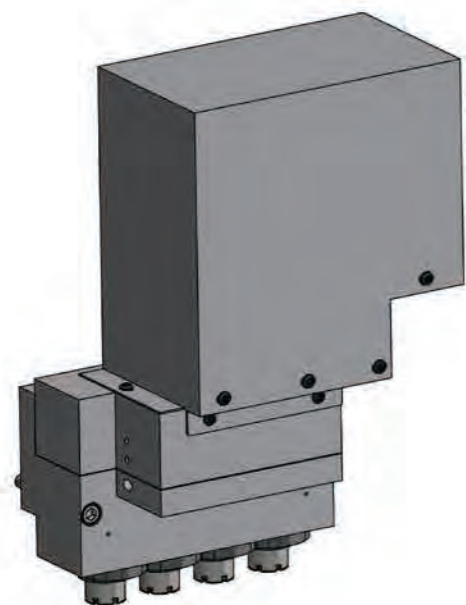
## 端銑裝置

- + 安裝在主軸頭之前方, 包含3支動力刀具和5支
- + 動力刀具採用0.75kW伺服馬達驅動
- + 最高刀具轉速: 6,000rpm

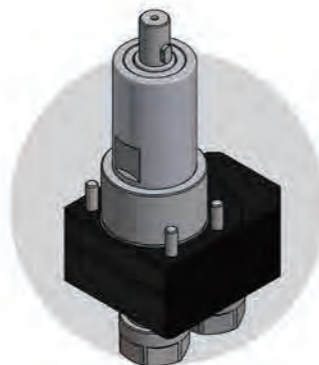


## 主軸加工區

### 側銑刀具

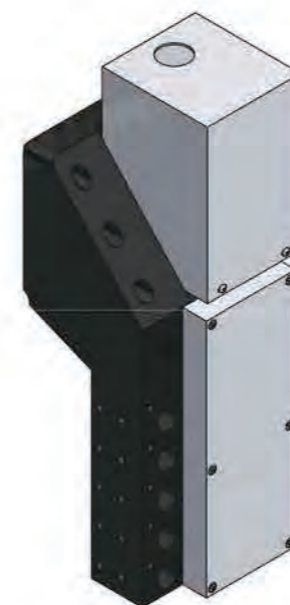


- 滾齒刀座**
- + 轉速比: 1:1
  - + 最高轉速: 6,000 rpm

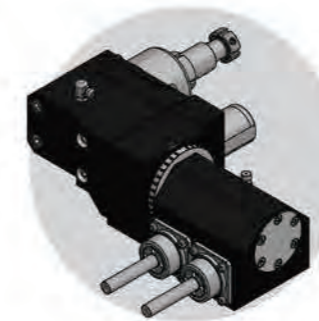


- 二軸直柄迴轉刀座**
- + 轉速比: 1:1
  - + 最高轉速: 6,000 rpm

### 端銑刀具



角度調整二軸  
正面偏心座



- + 轉速比: 1:1
- + 最高轉速: 6,000 rpm

四軸雙頭  
正面偏心座



- + 轉速比: 1:2
- + 最高轉速: 6,000 rpm

五軸雙頭  
正面偏心座



- + 轉速比: 1:1 / 1:2
- + 最高轉速: 6,000 rpm



# 背銑裝置

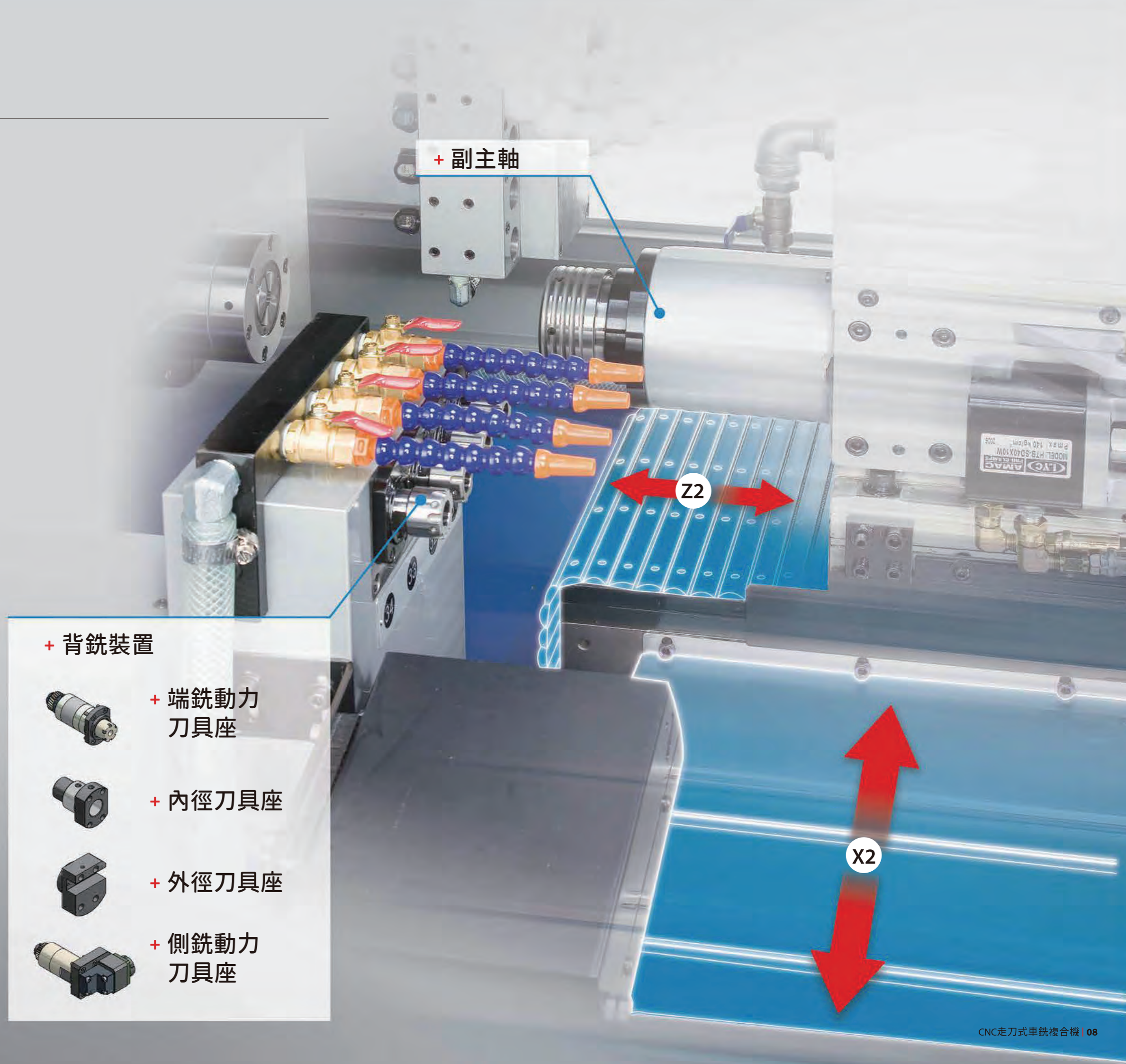
由副主軸和背面銑削裝置組成

## 副主軸組成

- + 零件後端進行銑削、鑽孔和攻絲操作
- + 最高刀具轉速：6,000rpm
- + 4支動力刀具採用0.75kW伺服馬達驅動
- + 刀座更換簡易，只需鬆開4顆螺絲即可
- + 可依需求，使用外徑刀及內徑刀

**+ 背銑裝置**

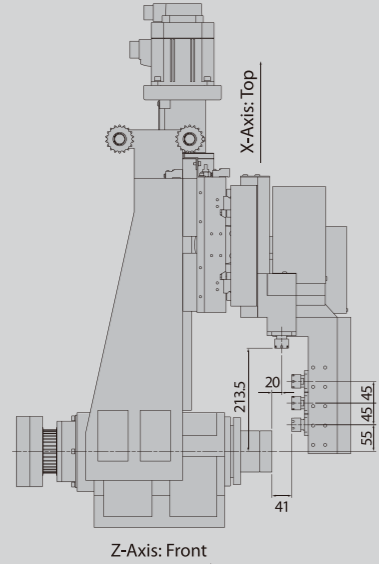
-  + 端銑動力  
刀具座
-  + 內徑刀具座
-  + 外徑刀具座
-  + 側銑動力  
刀具座



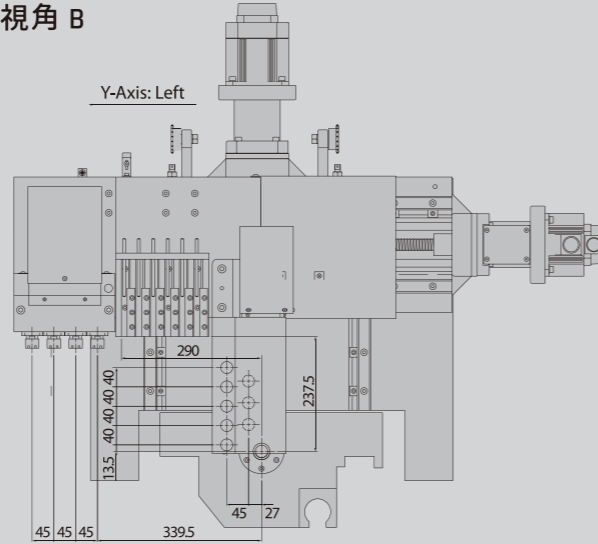


## 干涉圖

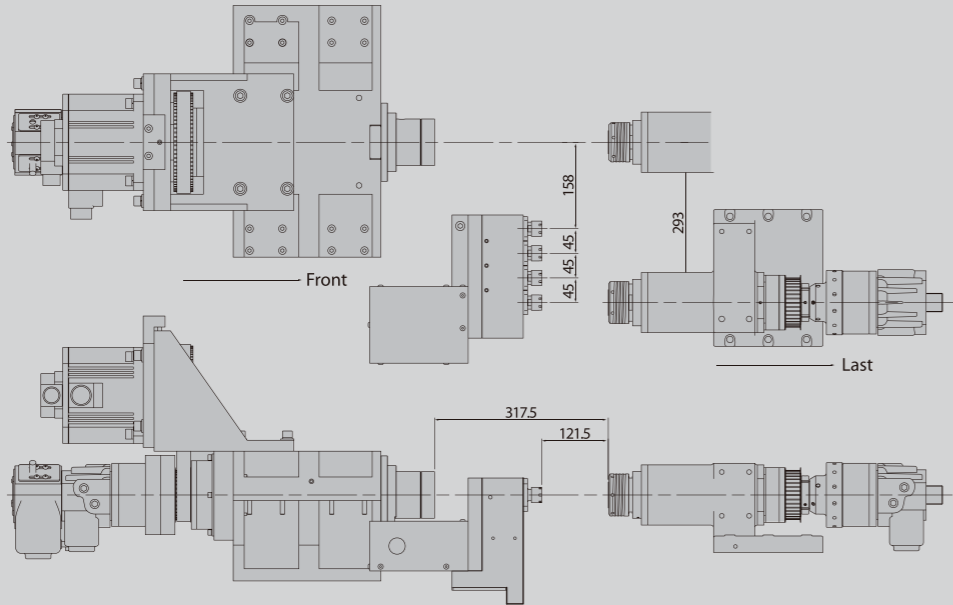
+ 視角 A



+ 視角 B

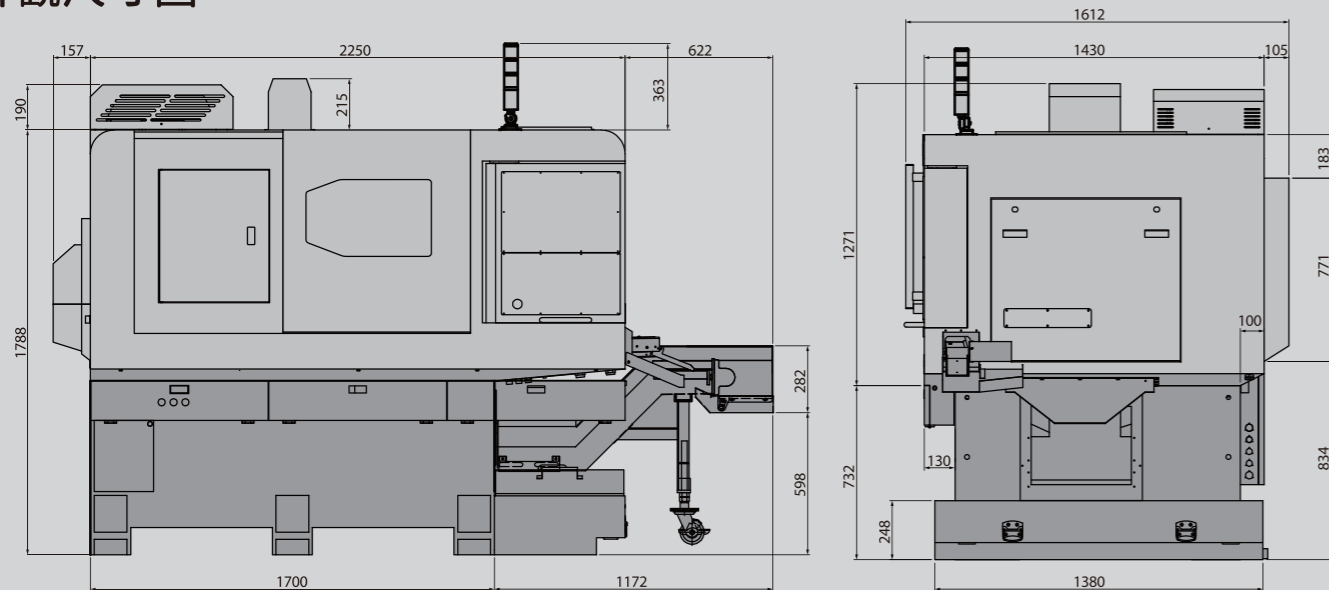


+ 視角 C



+ 視角 D

## 外觀尺寸圖



## 規格表

CB-36M

<b>加工能力</b>	
控制器	新代
<b>軸向行程</b>	
X1 / X2 軸行程	185 / 290 mm
X1 / X2 軸伺服馬達	1.3 kW / 0.85 kW
Y / Z1 / Z2 軸行程	490 / 165 / 285 mm
Y / Z1 / Z2 軸伺服馬達	0.85 kW
X / Y / Z 軸快速進給	30 m/min
<b>主軸</b>	
主軸通孔	Ø37 mm
最大棒材容納直徑	Ø36 mm
主軸伺服馬達	7.5 kW
主軸最高轉速	6000 rpm
主軸筒夾	標配 TRB-36 / 選配 TRB-32
C 軸定位精度	0.001°
外徑刀具數	6 支 (Op: 5 支)
外徑刀具尺寸	□ 12 mm (Op: □ 16 mm)
內徑刀具數	5 支
內徑刀具尺寸	Ø25
<b>副主軸</b>	
副主軸通孔	Ø28 mm
最大棒材容納直徑	Ø27.5 mm
副主軸伺服馬達	4.4 kW
副主軸最高轉速	6000 rpm
副主軸筒夾	TRB-32
C 軸定位精度	0.001°
內徑刀具數	4 支
內徑刀具尺寸	Ø25 mm
<b>主軸動力刀具</b>	
側銑刀具數	4 支
側銑刀具尺寸	ER-20
側銑刀具馬達	1.5 kW
側銑刀具最高轉速	6000 rpm
端銑刀具數	3 支
端銑刀具尺寸	ER-20
端銑刀具伺服馬達	0.75 kW
端銑刀具最高轉速	6000 rpm
<b>副主軸動力刀具</b>	
端銑刀具數	4 支
端銑刀具尺寸	ER-20
端銑刀具伺服馬達	0.75 kW
端銑刀具最高轉速	6000 rpm
<b>油壓 &amp; 切削水馬達</b>	
油壓馬達	1 HP / 0.75 kW
正副主軸上方沖屑馬達	1 HP / 0.75 kW
刀具切削水馬達	1 HP / 0.75 kW
<b>油箱容量</b>	
油壓箱容量	46 L
冷卻水箱容量	240 L
<b>機台規格</b>	
穩壓器 / 變壓器	220 V/20 KVA
機台尺寸 (長 x 寬 x 高) (含排屑機)	3029 x 1612 x 2151 mm
機台重量 (含排屑機)	4000 kg

## 標準配件

- + 工具箱及工具
- + 鑽孔軸 ER20
- + 精密筒夾裝置
- + 自動棒材送料機介面
- + 工件成品自動取料裝置及輸送帶
- + 自動電源切斷裝置
- + 側銑裝置

- + 端銑裝置
- + 背面銑削裝置
- + 副主軸推料器
- + 電控箱冷氣機
- + 切削水幫浦
- + 流量檢知裝置
- + 副主軸中心沖屑裝置

## 選購配件

- + 螺旋廢料輸出機及搬運車
- + 刮板式切削廢料輸出機及搬運車
- + 穩壓器/變壓器
- + 高壓中心出水裝置
- + 機械手臂接料裝置
- + 自動棒材送料機
- + 油水分離機
- + 油霧回收機